

Núcleo de estudos em Teoria da Computação e Técnicas de Computação

Nu[TeC]²

maio de 2015

Pesquisadores



- Karin Satie Komati (líder do grupo)



- Jefferson Oliveira Andrade (líder do grupo)
- Eduardo Max Amaro Amaral (Afastado para Mestrado - UFES)
- Hilário Seibel Júnior (Afastado para Doutorado - UniCamp)
- Wagner Kirmse Caldas (Afastado para Doutorado – UFES)

Pesquisadores



• Flavio Lamas



• Cristina Klippel Dominicini



• Moises Omena



• Kelly Gazolli



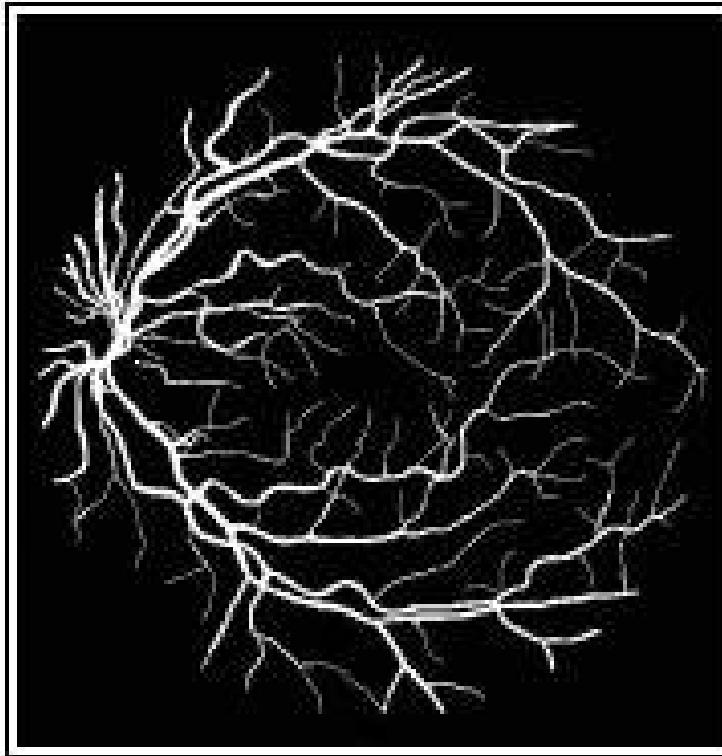
• Eduardo Zambon

Trabalhos Realizados

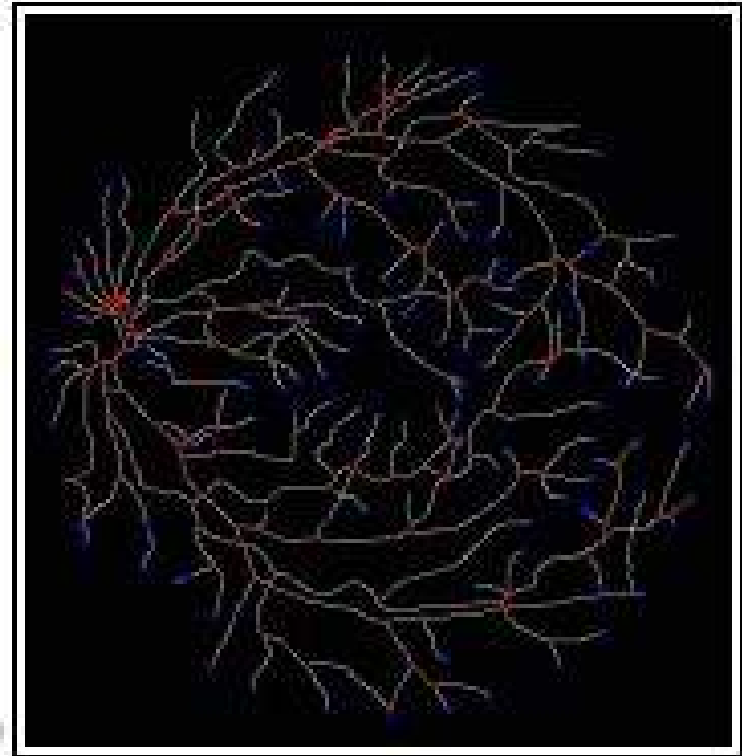
Processamento de Imagens (PDI) aplicação médica

- Juliana Amorim Guimarães
- TCC: Aplicação de Técnicas de Esqueletização no Processo de Extração de Pontos de Controle em Imagens Segmentadas de Retina (2013)
- Produção:
 - III Encontro Anual de Tecnologia da Informação (EATI 2012)
 - III ERI-MT 2012 Escola Regional de Informática do SBC (Regional Mato Grosso), 2012.
 - Computer On The Beach (COTB 2013) – Ganhou Menção Honrosa do evento.
 - REAVI - Revista Eletrônica do Alto Vale do Itajaí, v. 2, p. 3433/ 75-85, 2013.

Imagens do Trabalho



b)



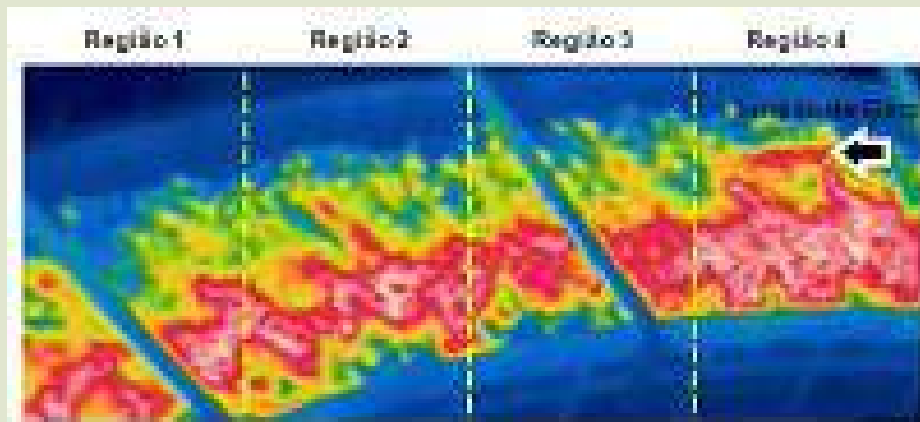
Continuação do Trabalho: Vagner Gon
Usando Sistemas Distribuídos

Imagens Térmicas

PDI – aplicação industrial

Thermal Image Processing for
Temperature Monitoring System for
Cooler of Sinter Plant.
IX Workshop de Visão Computacional
(WVC 2013), 2013

Processamento de vídeo
para estimação da curva de
resfriamento em uma planta
de sinterização.
20º Congresso Brasileiro de
Automática (CBA 2014),
2014



Trabalhos Realizados

PDI

- Car Detection in Images of Urban Environments using Sliding Window and Histogram of Oriented Gradients
 - IX Workshop de Visão Computacional (WVC 2013)
- Localização Automática de Placas de Automóveis e Extração de Caracteres das Placas
 - IV Simpósio de Tecnologia da Informação (STIN 2013)
- Reconhecimento de placas de sinalização de regulamentação por um método versátil de template matching
 - Simpósio de Engenharia, Computação e Sistemas (SECS 2013)

Trabalhos em Andamento

PDI e Reconhecimento de Padrões

- João Henrique Capucho Laranja
 - TCC: Identificação do indivíduo por íris
- Daniel Cavalcante Carneiro
 - TCC: Simulação de envelhecimento facial de crianças
- Tiago Bassini Roriz
 - Tcc: um sistema de informação para recuperação de imagem baseada em conteúdo de uma base de dados de tatuagens
 - Produção: I Congresso de Ensino, Pesquisa e Extensão CONEPE , 2014

Exemplo PDI e Banco de Dados



Trabalhos Realizados

PDI e aplicações em Tecnologia Assistiva

- Detecção de Movimento Ocular como Interface de Entrada em Computadores para Pessoas com Tetraplegia
 - 2º Seminário Nacional de Inclusão Digital (SENID 2013)

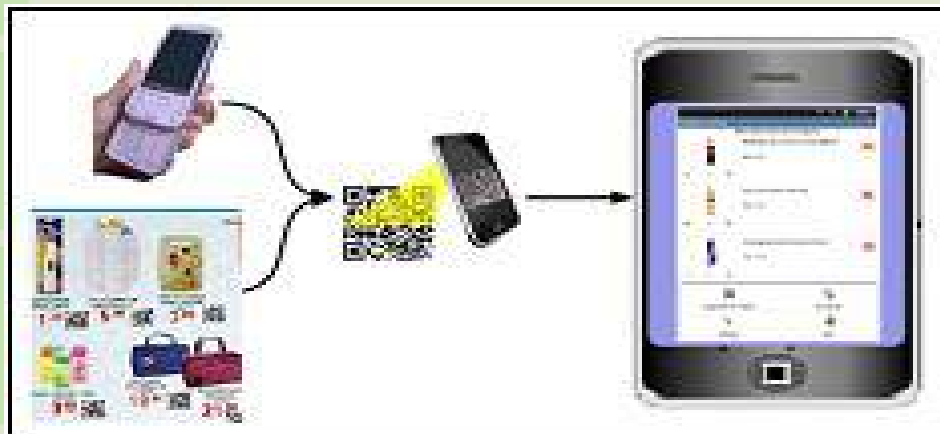


- Um Sistema de Interpretação de Libras usando o Sensor Kinect
 - IV Simpósio de Tecnologia da Informação (STIN 2013)

Trabalhos Realizados

Aplicação Mobile e PDI

- Eduardo Rigamonte Costa
- TCC: Um estudo sobre segurança da informação usando QR Code (2013)
- Produção:
 - XIX Simpósio de Engenharia de Produção (SIMPEP), 2012
 - X Encontro Anual de Computação (EnAComp 2013)
 - XIV Simpósio Brasileiro em Segurança da Informação e de Sistemas Computacionais (SBSeg 2014)



Trabalhos Realizados

Reconhecimento Automático de Fala (RAF)

- Patrício dos Santos Sante
- TCC: Avaliação da taxa de acerto de um sistema de reconhecimento de palavras em português brasileiro baseado em HTK e Julius (2015)
- Produção: 2º Seminário Nacional de Inclusão Digital (SENID2013)

Trabalhos em Andamento

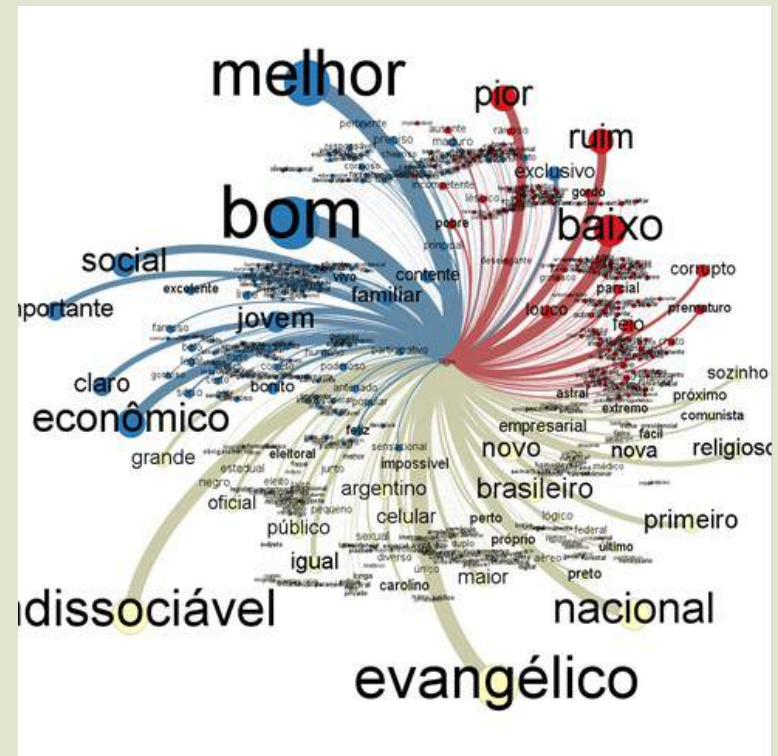
Aplicação Mobile, RAF e Tecnologia Assistiva

- Renan Costa Nascimento
- Iniciação Tecnológica: Um Sistema Móvel de Dicção de Palavras para Tratamento de Disfemia
- Produção: Escola Regional de Informática do Piauí 2015 (ERUPI 2015)

Trabalhos Realizados

Mineração de Opinião

- Ding Yih An
- TCC: Uma Abordagem para Análise de Sentimentos de Tweets (2014)
- Produção: XXVII Conference on Graphics Patterns and Images (SIBGRAPI 2014)



Trabalhos em Andamento

Sistemas de Mineração de Informação

- Lucas Coutinho
 - TCC: Facebook
- Diego Gava
 - TCC: Wikipedia

Trabalhos Realizados

Geoprocessamento

- Uma Metodologia baseada em SIG para Análise de Acidentes de Trânsito: Estudo de caso na Rodovia BR-101/ES.
 - Escola Regional de Banco de Dados (ERBD 2013), 2013,
 - Wdnei Paixão
- Uma Aplicação baseada em SIG para Análise de Infrações Cometidas por Menores Infratores: Estudo de caso no Município de Vitória no estado do Espírito Santo.
 - X Escola Regional de Banco de Dados (ERBD 2014), 2014
 - Maria Luiza Guimarães e Edvaldo Mantovanelli

Trabalhos em Andamento

Geoprocessamento

- Mapeamento do Rendimento Escolar do Estado do Espírito Santo no Ensino Fundamental e Médio usando Quantum GIS
 - Produção: I Simpósio de Informática do IFRS, 2014
 - Briane Bianca Batista
- Mapeamento das Transferências Intergovernamentais Voluntárias Entre União e Municípios
 - Vinicius Maia
- Iniciação Tecnológica: Inclusão de Informações do Transporte Público da Grande Vitória no GoogleMaps
 - Tiago Assunção Silva (também é ex-bolsista Pibic-EM)

Trabalho do prof. Moises Omena

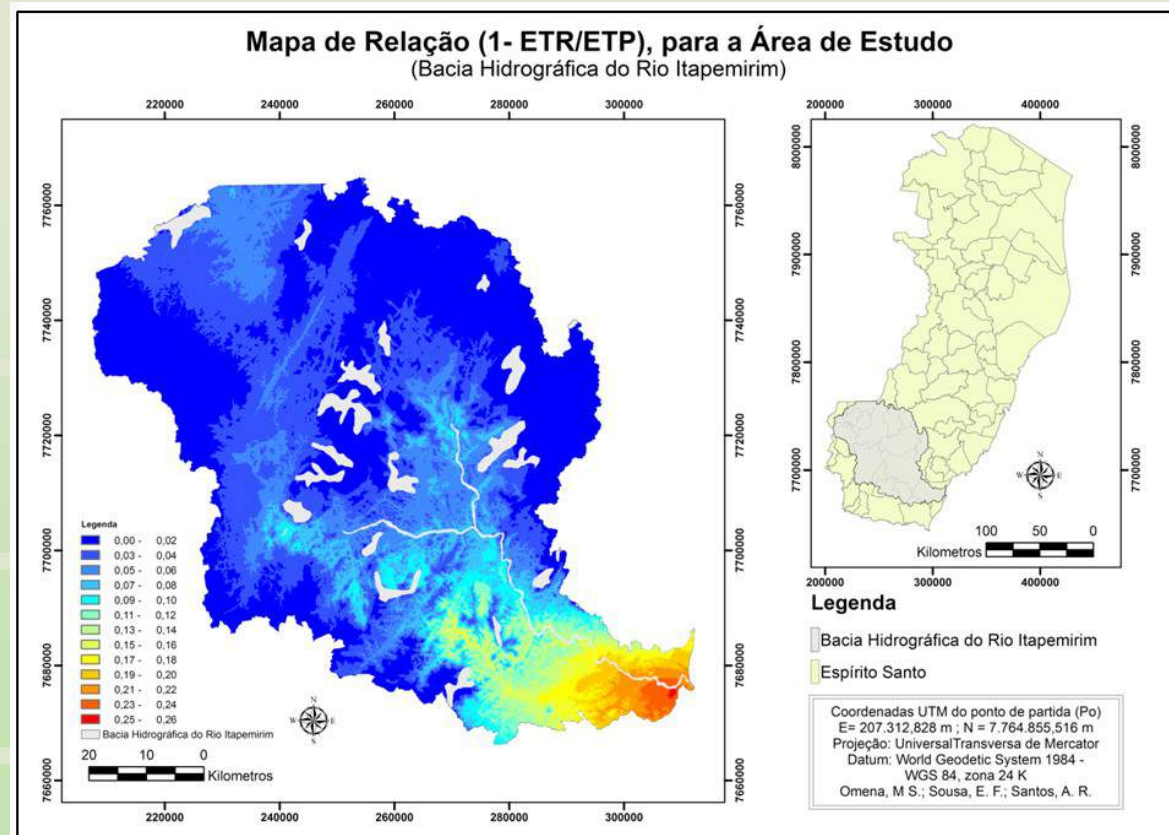


Figura 25. Déficit de evapotranspiração relativa pixel a pixel para a bacia hidrográfica do rio Itapemirim.

**CONJUNTO DE FERRAMENTAS COMPUTACIONAIS
PARA ANÁLISES AGROCLIMÁTICAS**

Trabalho Proposto (1)

- Sistema de Sandbox usando Kinect (IT)



Trabalho Proposto (2)

- Sistema de scanner 3D usando Kinect (IT)



Trabalho Proposto (3)

Sistema de Classificação de Tartarugas Marinhas (IC)



Trabalho Proposto (4)

Avaliação de sistemas de identificação de bordas
(Pibic-EM)

